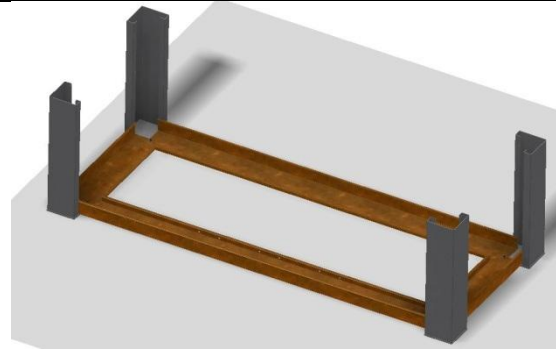


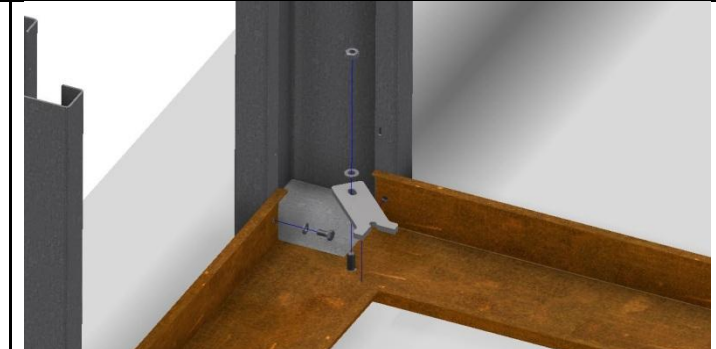
afb. 1

Zet de 4 poten met de bovenkant op een VLAKE vloer en leg de 4 profielen met de open kant naar boven er tussen (zie ook afb. 2)



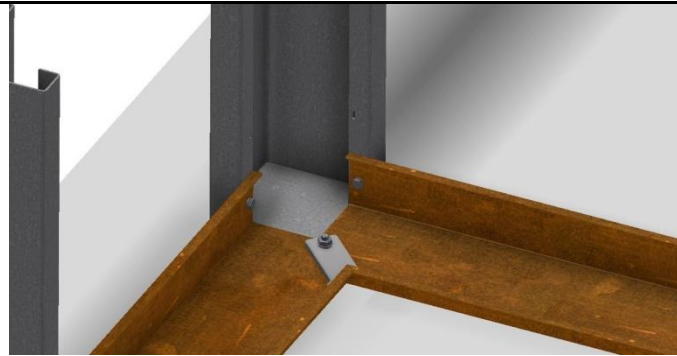
afb. 2

Schuif de poten en profielen zo dat ze mooi aansluiten en haakse (90 graden) hoeken vormen.



afb. 3

Bevestig de profielen (HANDVAST) met de bijgeleverde RVS boutjes M8x16 met sluitring aan de poten (2x per poot, dus totaal 8x).



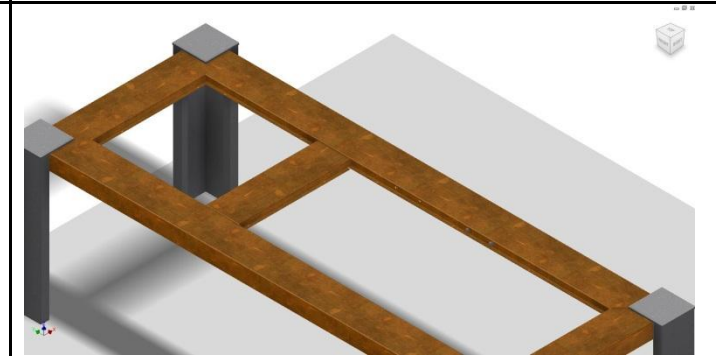
afb. 4

Plaats de steunstrip (8mm dik) zoals in afb. 3 en 4. Schroef het HANDVAST met de M10 moer met sluitring.



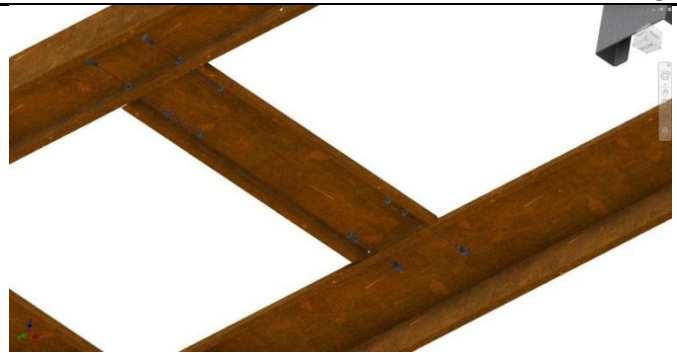
afb. 5

Als de profielen op alle hoeken mooi aansluiten (vlak, haaks en naadloos) draait u alle moeren en bouten vast.



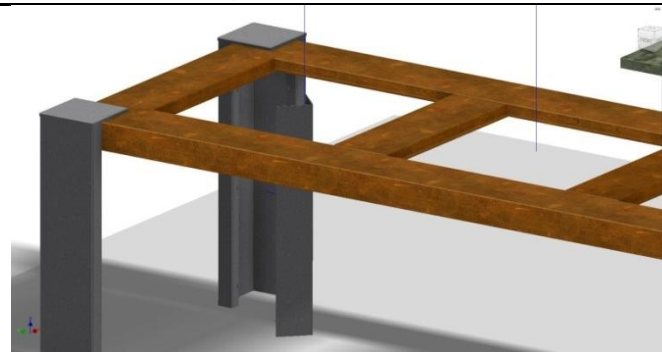
afb. 6

Draai de tafel nu om. Hiervoor zijn 2 man/vrouw nodig.



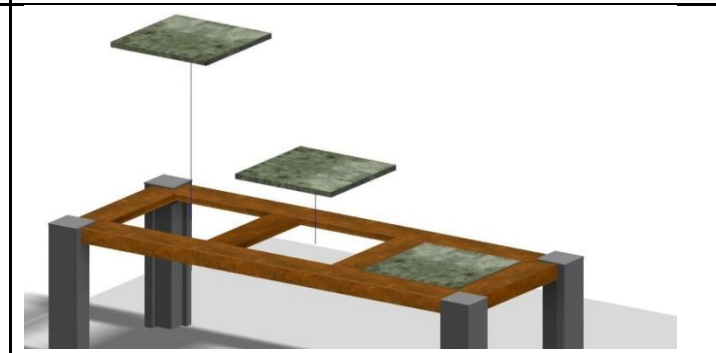
afb. 7

Monteer het (de) tussenprofiel(en) zoals in afb. 6 en 7. (4st M8x16, 8st sluitringen en 4st moeren). Stel het aan de bovenzijde vlak met de andere profielen.



afb. 8

Plaats de afdekprofielen aan de binnenzijde van de 4 poten. De zijde met de haken eerst in haken en dan de afdekkers aandrukken tot de andere zijde ook aansluit.



afb. 9

Zet de tafel op de plek waar hij uiteindelijk moet staan en plaats de tegels. Om dikte verschil in de tegels te compenseren kunt u bijv. tochtstrip (10x3) gebruiken.